

BAUHERRENPAKET-MEHRSPARTE FÜR GEBÄUDE

**MIT
KELLER**

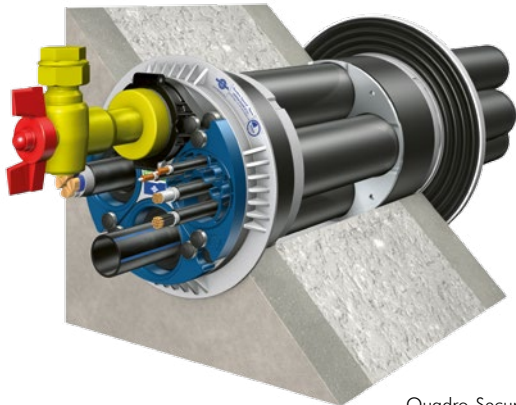
Beidseitig abdichtende Mehrsparten-Hauseinführung. Zusätzliche Abdichtung auf der Wandaußenseite zur Abdichtung nach DIN 18533 für W2.1-E (Schwarze Wanne). Auch geeignet für WU-Betonkernbohrung und Doppel-/Elementwände! Für die Gewerke Gas, Wasser, Strom und Telekommunikation.

KOMPONENTEN / LIEFERUMFANG

Mit
Abdichtung
für RMA und
Schuck-HEK.

1x

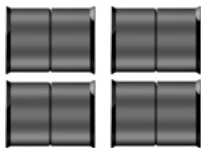
- (A) Quadro-Secura® Nova 1/breit**
 zum Abdichten der Medienleitungen für:
- Gas:** DN 25 Gas-Hauseinführungen von RMA und Schuck
 - Wasser:** AD 32, 40, 50 mm
 - Strom:** AD 26-36 mm
 - Telekom:** Bis 7 Leitungen mit 2 x 5-7 mm, 3 x 7-13 mm, 1 x 14-18 mm und 1 x 19-22 mm



Quadro-Secura® Nova 1/breit mit breiter Außenabdichtung

4x

- (B) Doppelsteckmuffe (2707)**
 zum Anschluss und Verlängerung der Kabelschutzrohre (2775). Nicht geeignet für biegesteife Mantelrohre.



4x

- (C) Mantelrohrendstopfen (2704)**
 für die Abdichtung der Mantelrohre und Leitungen.



i DVGW ZUGELASSEN

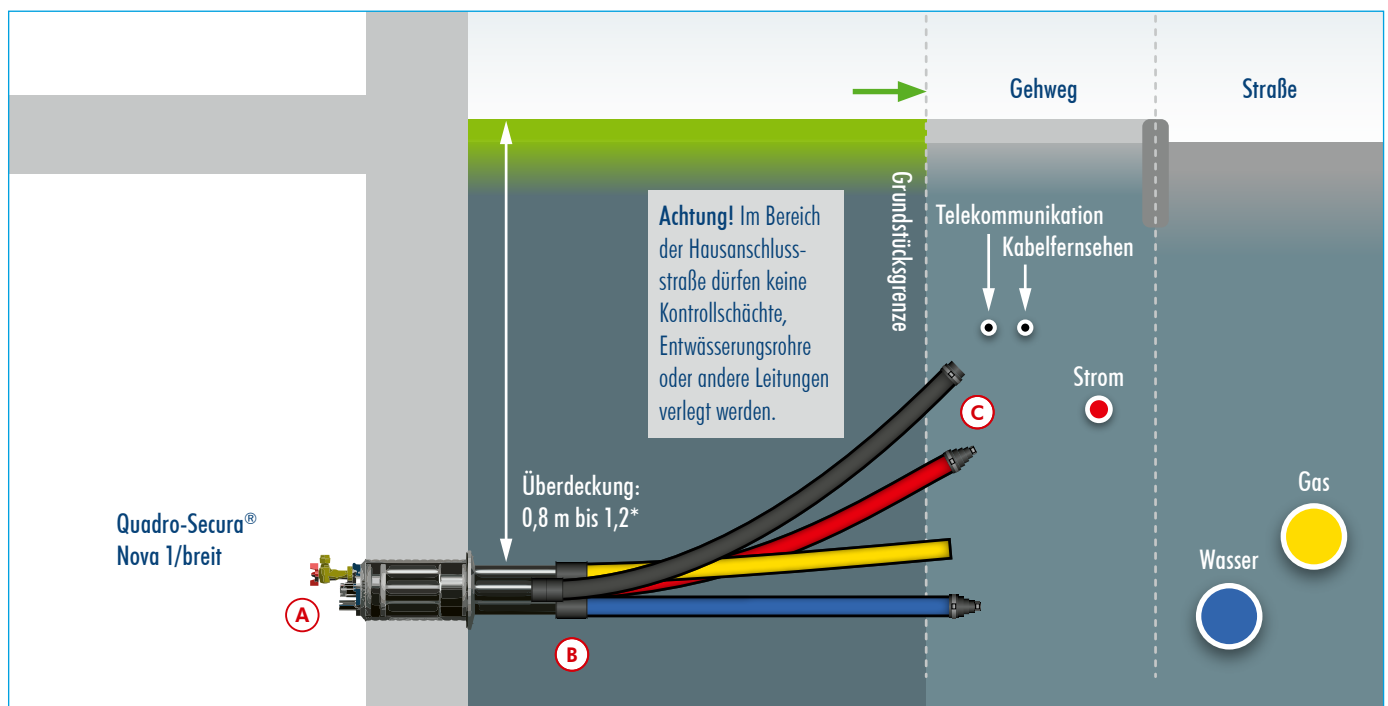
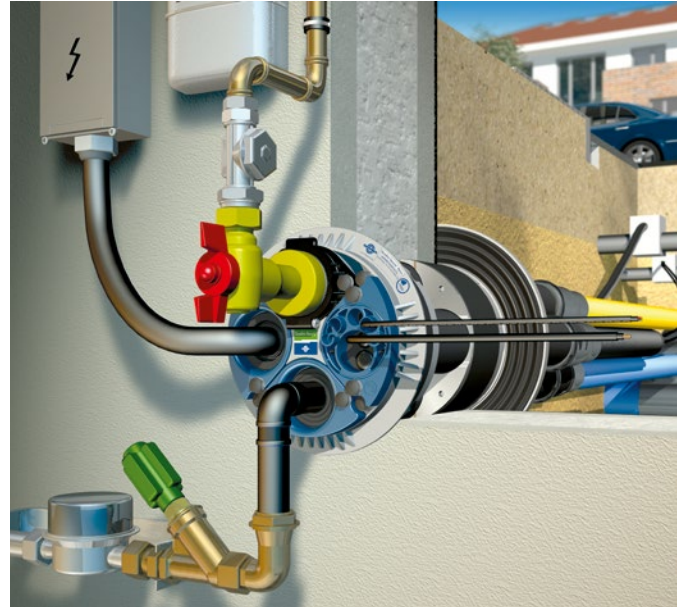
Technische Änderungen vorbehalten. Abbildungen teilweise mit Zubehör. 03.17/MT 149

ANWENDUNG

Beidseitig abdichtende Mehrsparten-Hauseinführung. **Zusätzliche Abdichtung** auf der Wandaußenseite zur Abdichtung bei **Schwarzanstrichen** und **Dickbeschichtungen** (Schwarze Wanne). Auch geeignet für WU-Betonkernbohrung und Doppel-/Elementwände! Für die Gewerke Gas, Wasser, Strom und Telekommunikation.

PRODUKTVORTEILE

- alle Gewerke mit gas- und druckwasserdichten Blindstopfen vorbelegt
- **DVGW-zugelassene Produkte** nach VP 601 (B1)
- Geprüfte Gas- und Druckwasserdichtigkeit gem. DIN 18322: **höchste Sicherheit durch Trennung aller Versorgungsleitungen**
- **kompakte und platzsparende Installation der Haus-/Netzanschlüsse** und dazugehöriger Anschlusseinrichtungen
- **flexible Belegung** der einzelnen Sparten möglich
- **späteres Auswechseln** der Medienleitungen möglich (Relining)**
- Versorgungsleitungen können unabhängig vom Baufortschritt eingeführt werden**
- **Universalabdichtung** für alle gängigen Medienleitungen
- **kostengünstig durch ein Futterrohr/Kernbohrung DN 200**; Verlegung in einem Graben
- **Optional Abdichtung nach DIN 18195/18533** möglich



* Bitte stimmen Sie die genauen Maße mit Ihrem Versorgungsunternehmen ab. | ** bei Anschluss von Mantelrohren, optionales Zubehör