

Mehrsparten-Hauseinführung (MSHE) EK 549

für Gebäude mit Keller | Trockeneinbau

2-Sparten-Hauseinführung

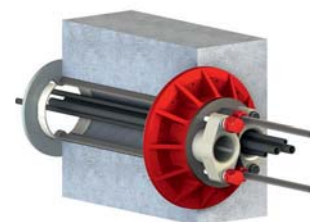
Einsatzbereich

Weiterentwicklung der bestehenden EK 349, mit der Erweiterungsmöglichkeit von 4 Einführungen im Telekombereich.

In einem 2-Sparten-Hausanschluss sind die Versorgungssparten:

- Strom oder Wasser
- Telekommunikation und Glasfaserleitungen

kompakt zusammengefasst. Mit einem Arbeitsgang und nur einer Trasse ist das Haus abgeschlossen.



EK 549

Vorteile

- Hochflexible Dichtsysteme überbrücken große Durchmesserbereiche mit ein und demselben Dichtungseinsatz
- Bei Nachrüsten einer Sparte bleibt die zweite Dichtung unberührt
- Die Hauseinführung EK 549 dichtet bewährt, wie die EK 349, zur Außenwand
- Die Sparten sind unabhängig voneinander beleg- und austauschbar
- EK 549 wird mit drehmomentbegrenzenden Schrauben geliefert

Technische Daten

- Kernlochbohrung: 90 mm Durchmesser
- Gas- und druckwasserdicht bis 1 bar
- Nicht geeignet für Filligranwände
- Mögliche Mauerstärken: 50 - 460 mm
- Die Anordnung der Dichtungen ist variabel
- Auf der Telekommunikationsseite sind 4 Einführungen möglich (2x Ø 15 mm + 2x Ø 7mm)

Montage

Die Abreißschraube für die Sparten Strom oder Wasser sind drehmomentbegrenzend und vormontiert. Dadurch ist die Montage nicht nur einfach und schnell sondern auch sicher.

Anschlussmöglichkeiten Dichteinheiten verschiedener Typen

- Wasser:**
- Rohrdurchmesser 1" oder
- Strom:**
- Kabeldurchmesser 26 - 34 mm (max. 4 x 70 mm 2 Se)
- Telekommunikation:**
- 4 Kabel, Durchmesser 2x 7 - 15 mm und 2x 7 mm
Die einzelnen Kabel sind auch nachträglich belegbar,
ein Austauschen der Dichtungen ist dabei nicht erforderlich.

Lieferumfang

2-Sparten Hauseinführung mit drehmomentbegrenzenden Schrauben und Muttern

Zubehör

- Futterrohr aufgerauht, als Platzhalter in der Wand.
Durchmesser: 90 mm | Werkstoff PVC
Länge: 250 mm / 300 mm / 400 mm
Andere Wanddurchmesser auf Anfrage
- Nachrüstset für Hauseinführung EK 349 von 3-fach, auf 4-fach Telekommunikationsdurchführungen.