



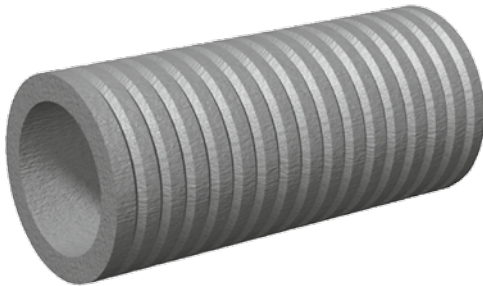
# Curaflex® 3000

 NICHTDRÜCKENDES WASSER  
 DRÜCKENDES WASSER

- Aussparung für Durchdringungen
- Einsatz in noch zu **erstellende Bauwerke**
- bei **WU-Betonkonstruktionen** (Weiße Wanne)

Dichtigkeitsprüf.  
 44 799 11 399783  
 TÜV Nord

25  
 Jahre  
 Garantie



## PRODUKTVORTEILE

- homogene Verbindung zum Beton, verstärkt durch die Spezial-Rillung
- Ausdehnungskoeffizient des Materials entspricht dem von Beton
- optimal ausgebildete Innenwandung zur Aufnahme der Curaflex® Dichtungseinsätze
- bei einer Weißen Wanne (WU-Betonkonstruktionen ohne Abdichtungsbahnen/Dickbeschichtungen)

## TECHNISCHE DETAILS

- gasdicht gegen Bodengase bei erdberührter Abdichtung
- kombinierbar mit allen Curaflex® Dichtungseinsätzen

## MATERIAL

- astbestreier Faserzement

Rohr- / Kabel-AD d [mm]		Futterrohr-ID D <sub>1</sub> [DN in mm]	Futterrohr-AD D <sub>2</sub> max. [mm]	Standardlängen L <sub>1</sub> [mm]
Curaflex®	Curaflex Nova® Uno			
7 – 40	5 – 40	80	≤ 140	200 240 250 300 350 365 400 500 650 1000
41 – 57	5 – 63	100	≤ 160	
58 – 77	–	125	≤ 165	
78 – 104	63 – 112	150	≤ 190	
105 – 145	108 – 160	200	≤ 245	
146 – 190	154 – 201	250	≤ 300	
191 – 233	–	300	≤ 350	
234 – 288	–	350	≤ 400	
289 – 339	–	400	≤ 470	
340 – 380	–	450	≤ 520	
381 – 430	–	500	≤ 570	
431 – 530	–	600	≤ 680	
531 – 620	–	700	≤ 800	

Wir liefern Futterrohre in weiteren Größen. Sprechen Sie uns an.

FUTTERROHRE

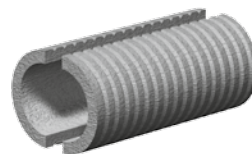


### ZUBEHÖR – ZWINGEND ERFORDERLICH!

- Betonkleber (1740) für Curaflex® Futterrohr 3000/T (geteiltes Futterrohr)

### ZUBEHÖR

- Schalungshilfen (1701)
- Verschlussstopfen (1702)



Variante: Curaflex® Futterrohr 3000/T – Eigenschaften wie oben beschrieben, jedoch längsgeteilte Ausführung. Zur Installation bei vorhandener Rohrleitung in der Wand.

